

Согласовано

Взам. инв. №

Подп. и дата

Инв. № подл.

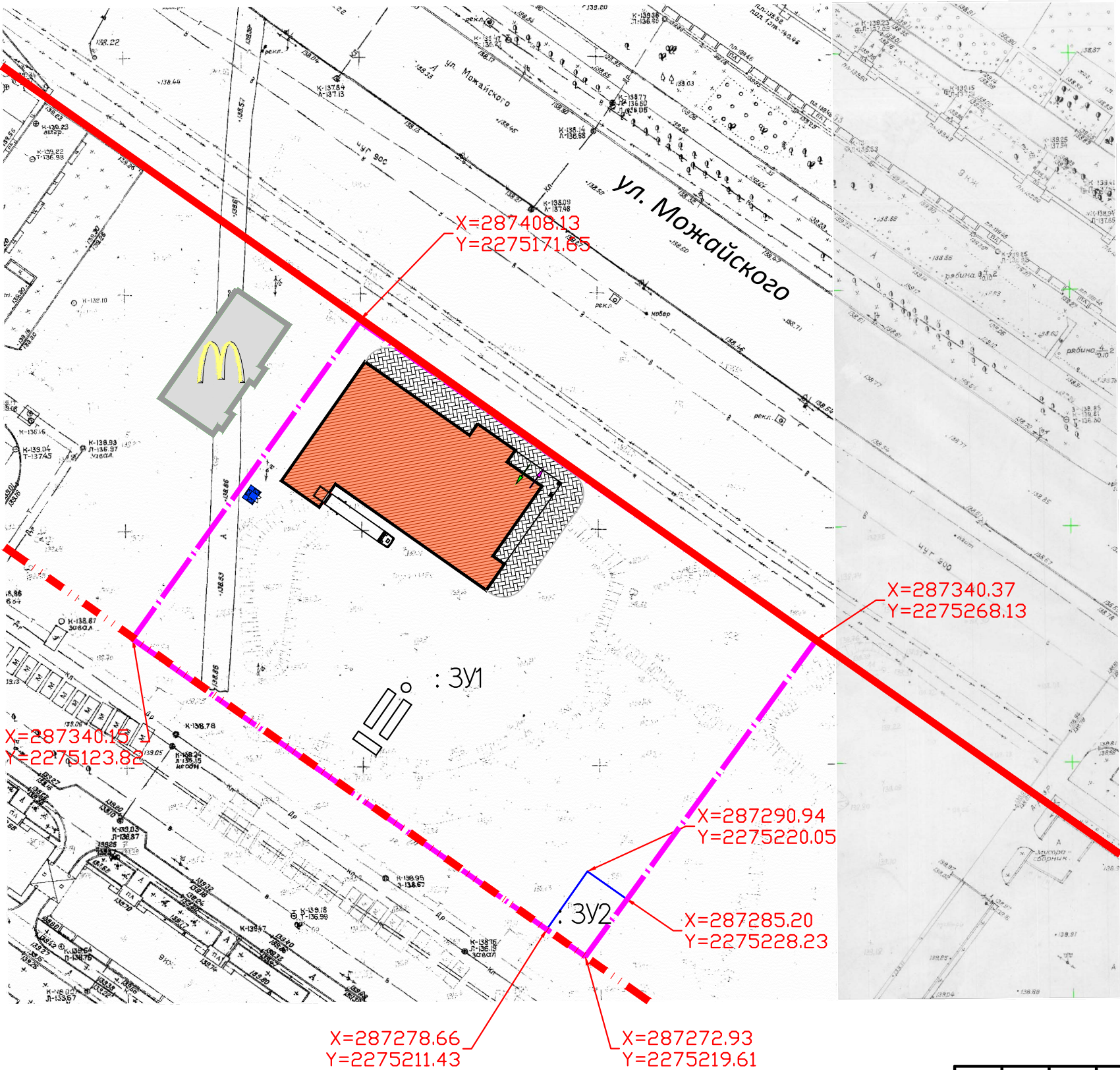
Формируемые земельные участки:

Обозначение на плане	Вид устанавливаемого разрешенного использования:	Площадь, м2
: 3У1	Магазины: размещение объектов капитального строительства, предназначенных для продажи товаров, торговая площадь которых составляет до 5000 кв. м	9611±34
: 3У2	Коммунальное обслуживание: размещение объектов капитального строительства в целях обеспечения физических и юридических лиц коммунальными услугами, в частности: поставки воды, тепла, электричества, газа, предоставления услуг связи, отвода канализационных стоков, очистки и уборки объектов недвижимости (котельных, водозаборов, очистных сооружений, насосных станций, водопроводов, линий электропередач, трансформаторных подстанций, газопроводов, линий связи, телефонных станций, канализаций, стоянок, гаражей и мастерских для обслуживания уборочной и аварийной техники, а также зданий или помещений, предназначенных для приема физических и юридических лиц в связи с предоставлением им коммунальных услуг)	153±4

Условные обозначения

- Граница отведенного участка
- Красные линии
- Проектируемые красные линии
- Границы формируемых земельных участков
- X=533326.81
Y=1323748.50

Координаты



						16к/084 ПМТ-3		
						Документация по планировке территории земельного участка с кадастровым номером: 69:40:0200103:542, имеющего адресный ориентир: местоположение установлено относительно ориентира, расположенного в границах участка, почтовый адрес ориентира: г.Тверь, ул.Можайского		
Изм.	Кол.уч.	Лист	№ док.	Подп.	Дата		Стадия	Лист
							ПП	2
Выполнил	АФОНИН					СХЕМА ФОРМИРУЕМЫХ ЗЕМЕЛЬНЫХ УЧАСТКОВ М1:1000	ООО "ПБ "Линия" г. Тверь	
ГИП	ШЕВКОВ							